

(Ne plus pouvoir) HABITER LA TERRE

Regards croisés sur le nucléaire entre la France et le Japon

Rémi Scoccimarro

Géographe

Maître de conférences en langue et
civilisation japonaises

Teva Meyer

Doctorant- moniteur d'enseignement
Centre de Recherches et d'Analyses
Géopolitiques (EA 353)





Comment vit-on à l'ombre du nucléaire en France ?

Teva Meyer

*Institut Français de Géopolitique, Université Paris 8
Centre de Recherches et d'Analyses Géopolitiques (EA
353)*



1. Tracer une géographie du nucléaire en France

Enjeux méthodologiques et politiques

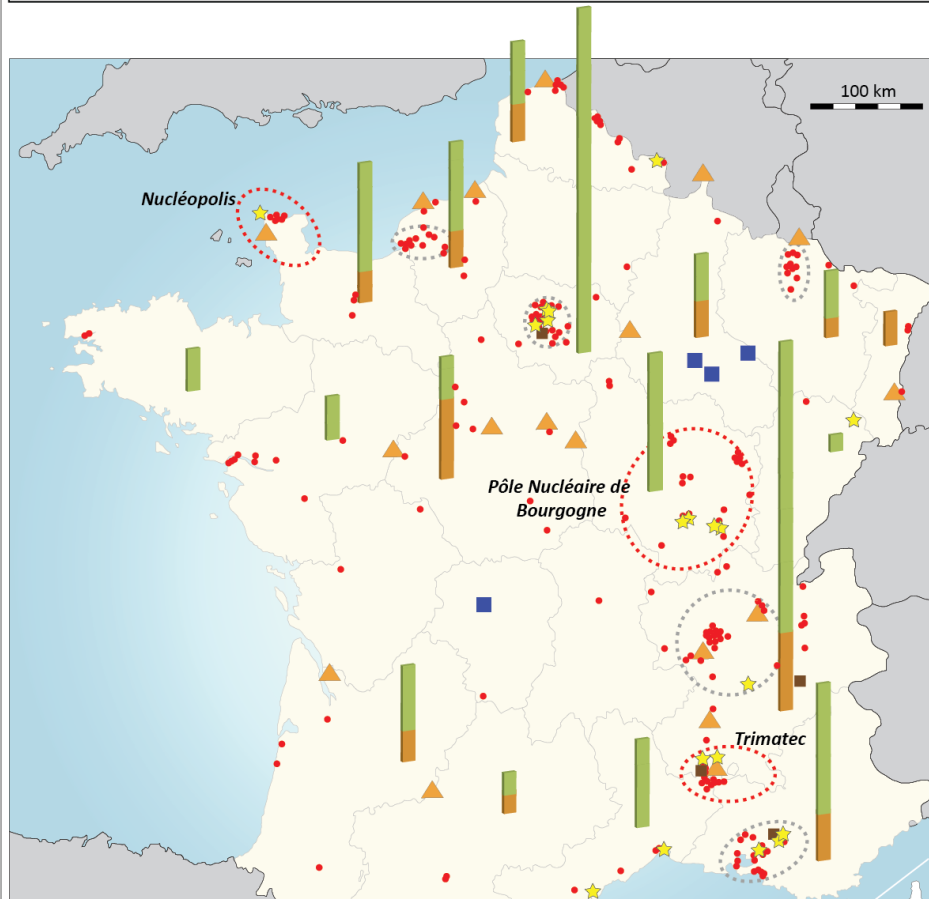


Une géographie du nucléaire entre maillage territorial...

- 19 centrales nucléaires sur 20 communes
- 5 usines de fabrication et traitement du combustible
- 4 sites de stockage des déchets et sous-produits
- 454 entreprises de la filière nucléaire sur 64 départements



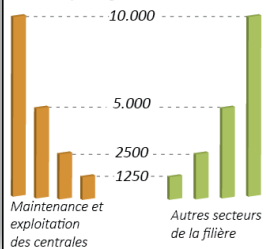
Une géographie de l'industrie électronucléaire marquée par la diversité des acteurs et de leurs implantations



Sources: Groupe Intersyndical de l'Industrie Nucléaire; Pricewaterhouse Coopers

Les centrales ne représentent qu'une minorité des 120.000 emplois directs de la filière électronucléaire...
...qui est portée par un large tissu industriel constitué majoritairement de PME et d'ETI*...
...et structurée autour de pôles représentant d'importants bassins d'emplois pour l'énergie atomique.

▲ Centrale nucléaire
 Emplois directs générés par l'électronucléaire dans chaque région:



- Présence d'une PME ou ETI intervenant dans l'électronucléaire
- ★ Site d'implantation d'AREVA ou d'Alstom Power
- Site d'enfouissement de l'ANDRA
- Site du CEA pour l'énergie

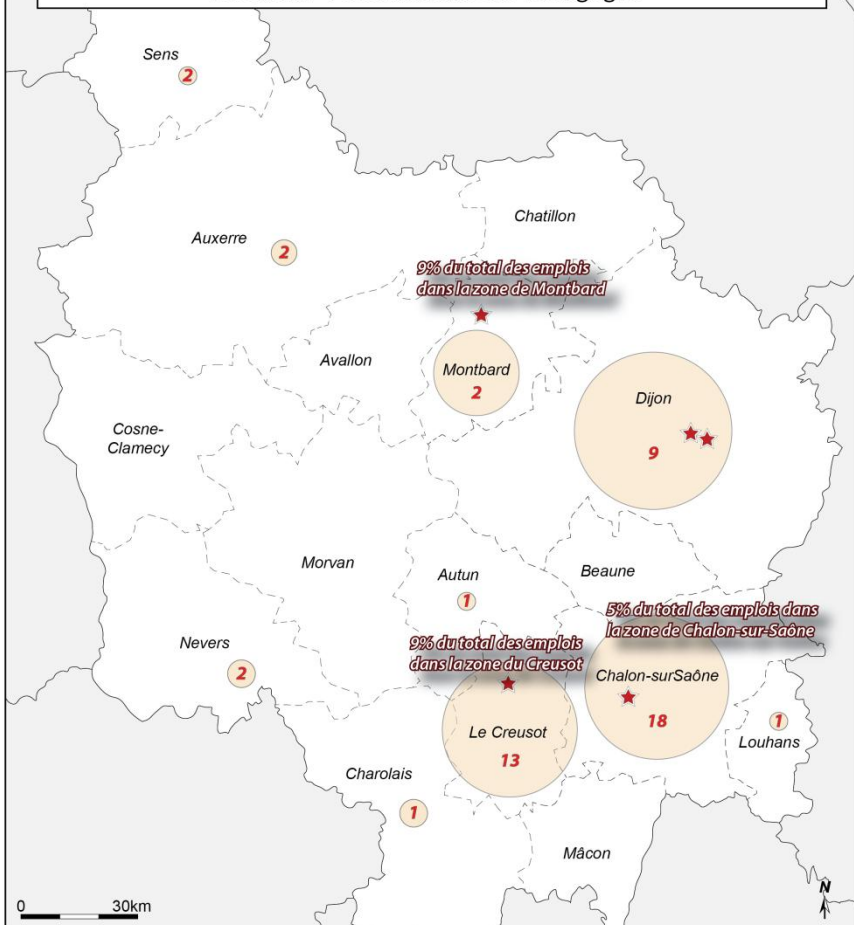
- Pôles de Compétitivité centrés sur l'énergie atomique
- Pôles informels concentrant des entreprises et activités de l'énergie atomique

*PME: Petites et moyennes entreprises
 ETI: Entreprises de taille intermédiaire

©Teva Meyer, IG Paris, 2013



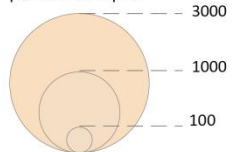
La Bourgogne, une région sans centrale mais irriguée par les emplois de l'industrie électronucléaire
Le cas du "Pôle Nucléaire de Bourgogne"



Sources: Pôle Nucléaire de Bourgogne, INSEE

Le PNB rassemble une part importante de l'emploi de la région Bourgogne portée tant par des PME que par de grands groupes industriels

L'effectif des entreprises membres du PNB par zone d'emploi:



Charolais Zone d'emploi (2010)

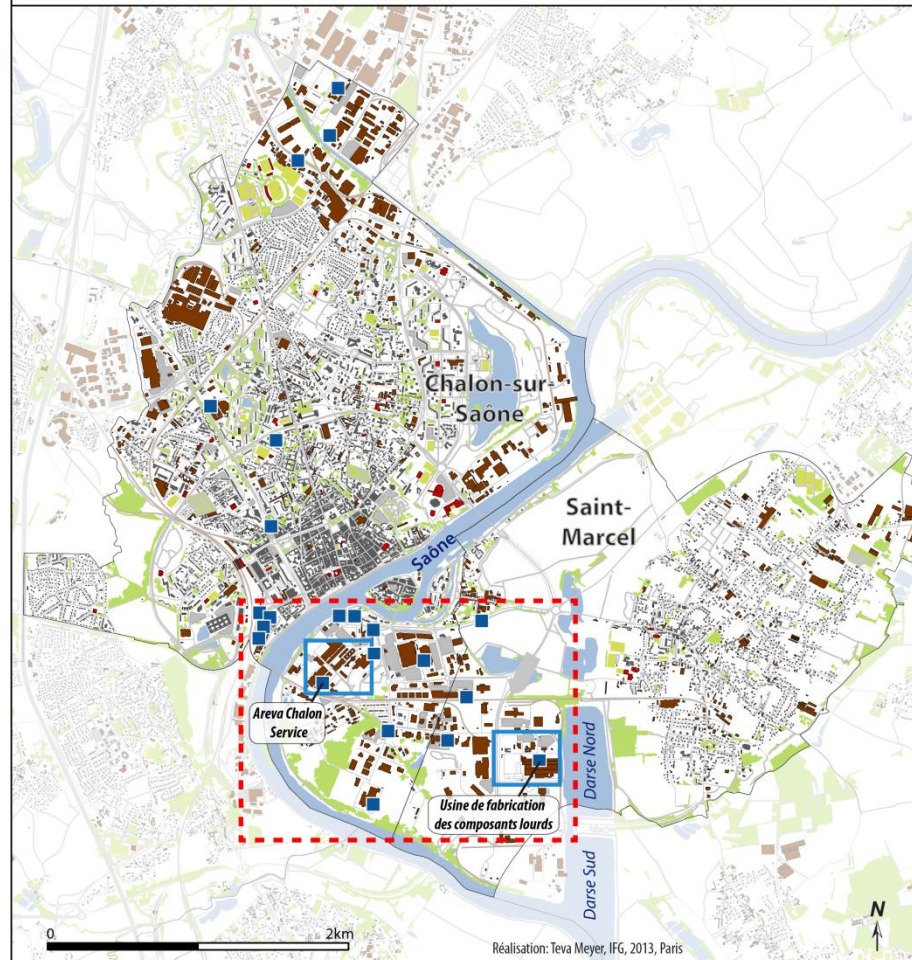
--- Limites des zones d'emplois

2 Nombre d'entreprises membres du PNB au sein de la zone d'emploi

★ Grandes entreprises (>700 employés) membres du PNB

Réalisation: Teva Meyer, IFG, 2013, Paris

Chalon-sur-Saône et Saint-Marcel, des communes structurées par la filière électronucléaire



Les implantations de la filière électronucléaire à Chalon-sur-Saône et Saint-Marcel

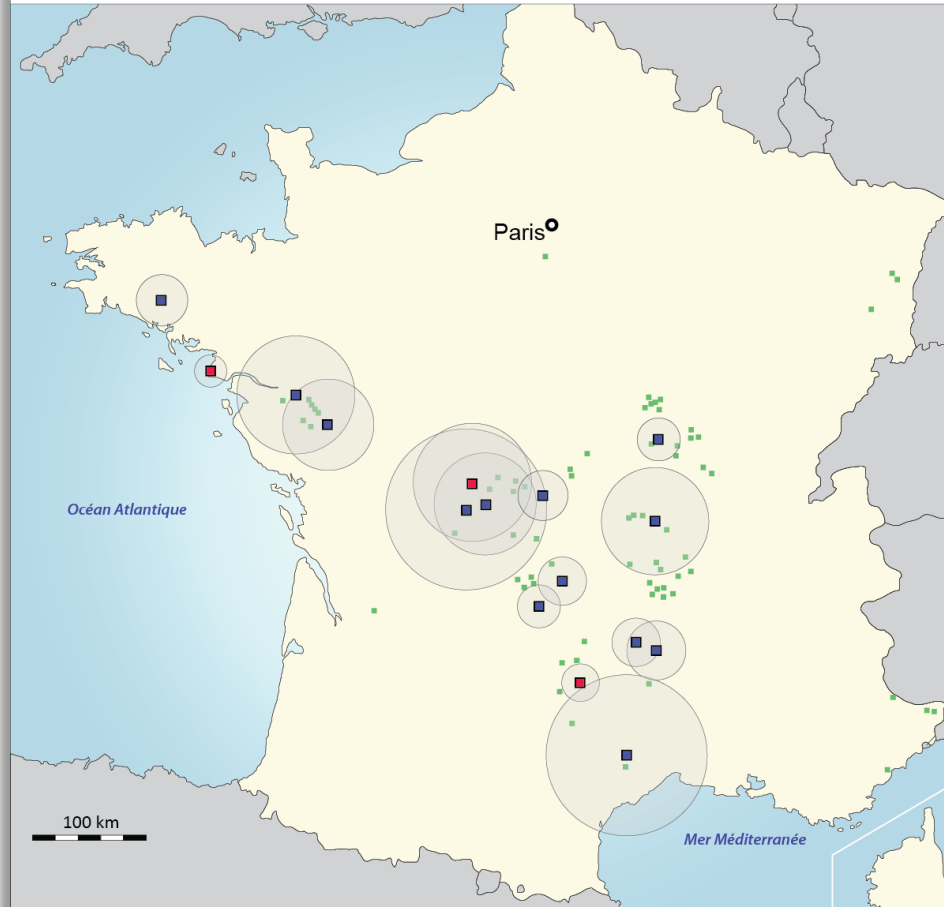
- Frontières communales
- Bâtiments industriels
- Emprise des usines d'Areva
- La presque île à forte activité liée au nucléaire
- Implantation d'un membre du Pôle Nucléaire de Bourgogne
- Bassin artificiel construit pour accueillir les transports de composants d'Areva

Réalisation: Teva Meyer, IFG, 2013, Paris

Sources: Pôle Nucléaire de Bourgogne
Fond cartographique IGN



1956 - 2001: Quarante-cinq années d'exploitation de l'uranium en France

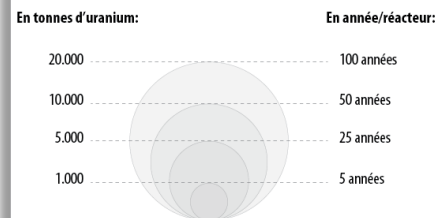


© Teva Meyer, Institut Français de Géopolitique, Paris, 2013

Plus de 430 années/réacteurs* ont été extraites des mines françaises...

...dans des gisements majoritairement découverts avant le lancement du programme électronucléaire français

Quantité d'uranium extrait des principales mines françaises:



- Gisements découverts entre 1956 et 1974
- Gisements découverts après 1974
- Autres sites d'activités minières uranifères (explorations, petites exploitations)

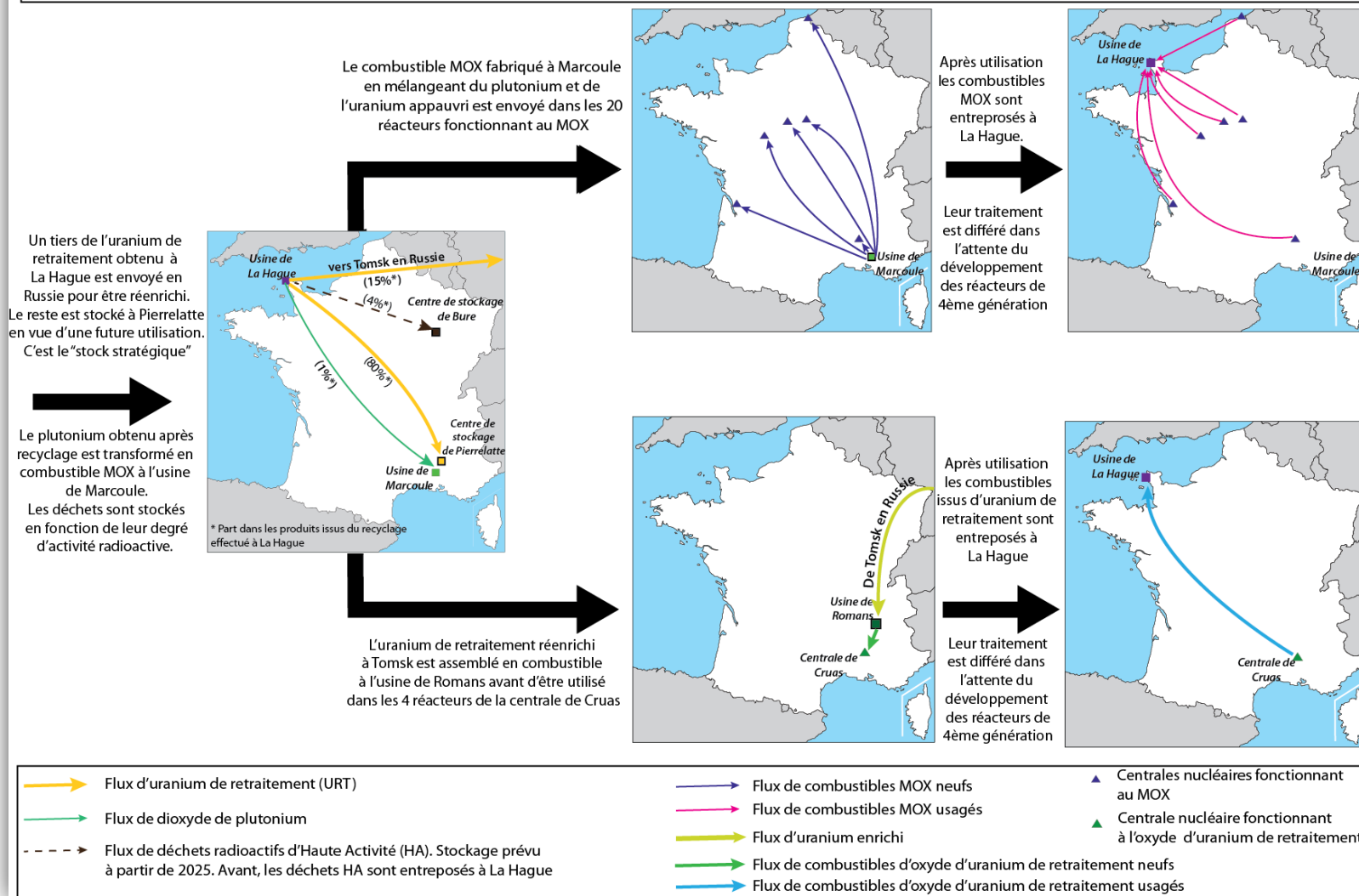
Sources: Institut de Radioprotection et de Sécurité Nucléaire

* une année réacteur correspond à la quantité moyenne d'uranium nécessaire pour l'exploitation d'un réacteur pendant 1 an



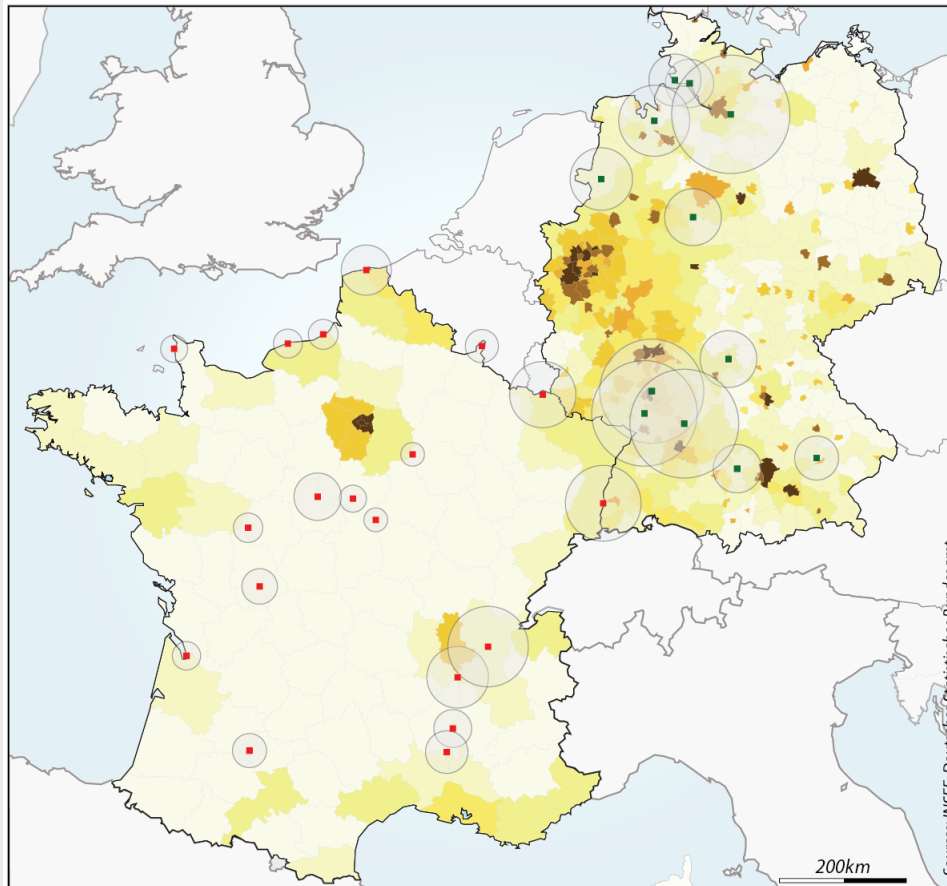
...et prégnance des flux

La chaîne du combustible nucléaire en France: une géographie du territoire national (2)



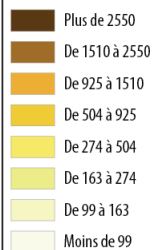
2. Vivre auprès d'une centrale nucléaire

Les Allemands sont beaucoup plus nombreux à vivre proche d'une centrale nucléaire que les Français

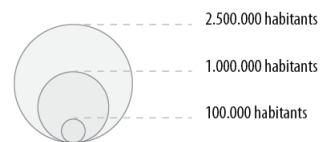


Les centrales allemandes sont implantées sur des territoires plus densément peuplés et plus proches de centres urbains qu'en France:

Densité de population par département -en France- et par Kreis -en Allemagne- (en hab/km²)



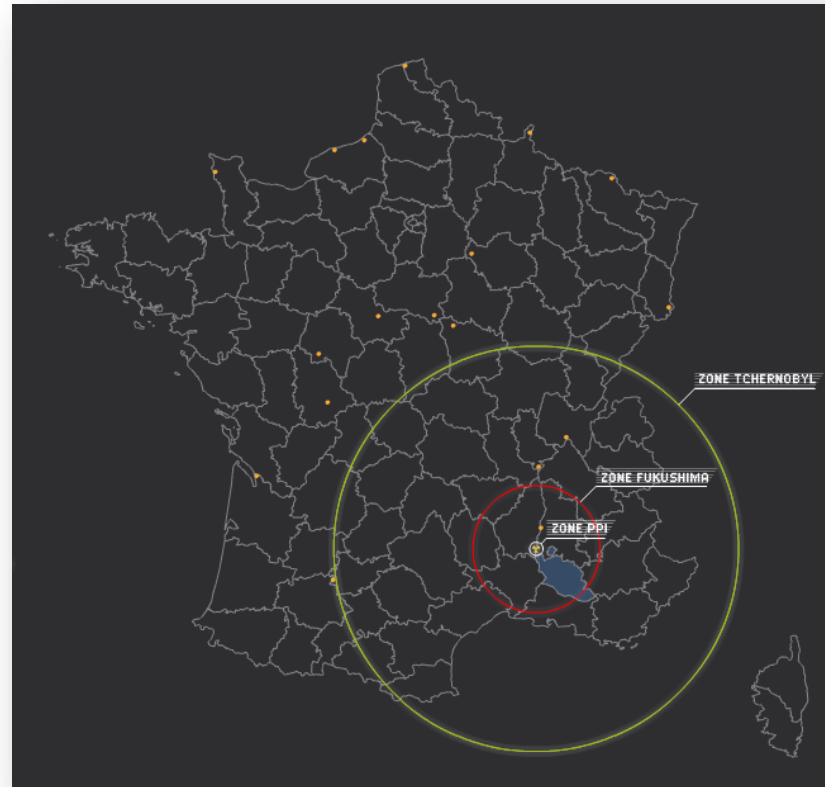
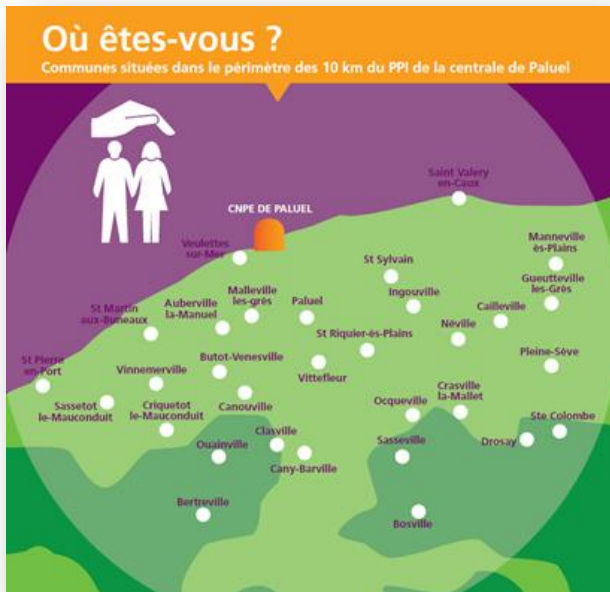
Population vivant dans un rayon de trente kilomètres autour des centrales:



- Centrales nucléaires françaises
- Centrales nucléaires allemandes (en fonction en mars 2011)

Réalisation: Teva Meyer, Paris, IFG, 2013

Zoner par le risque: Qui vit le risque des centrales nucléaires ?



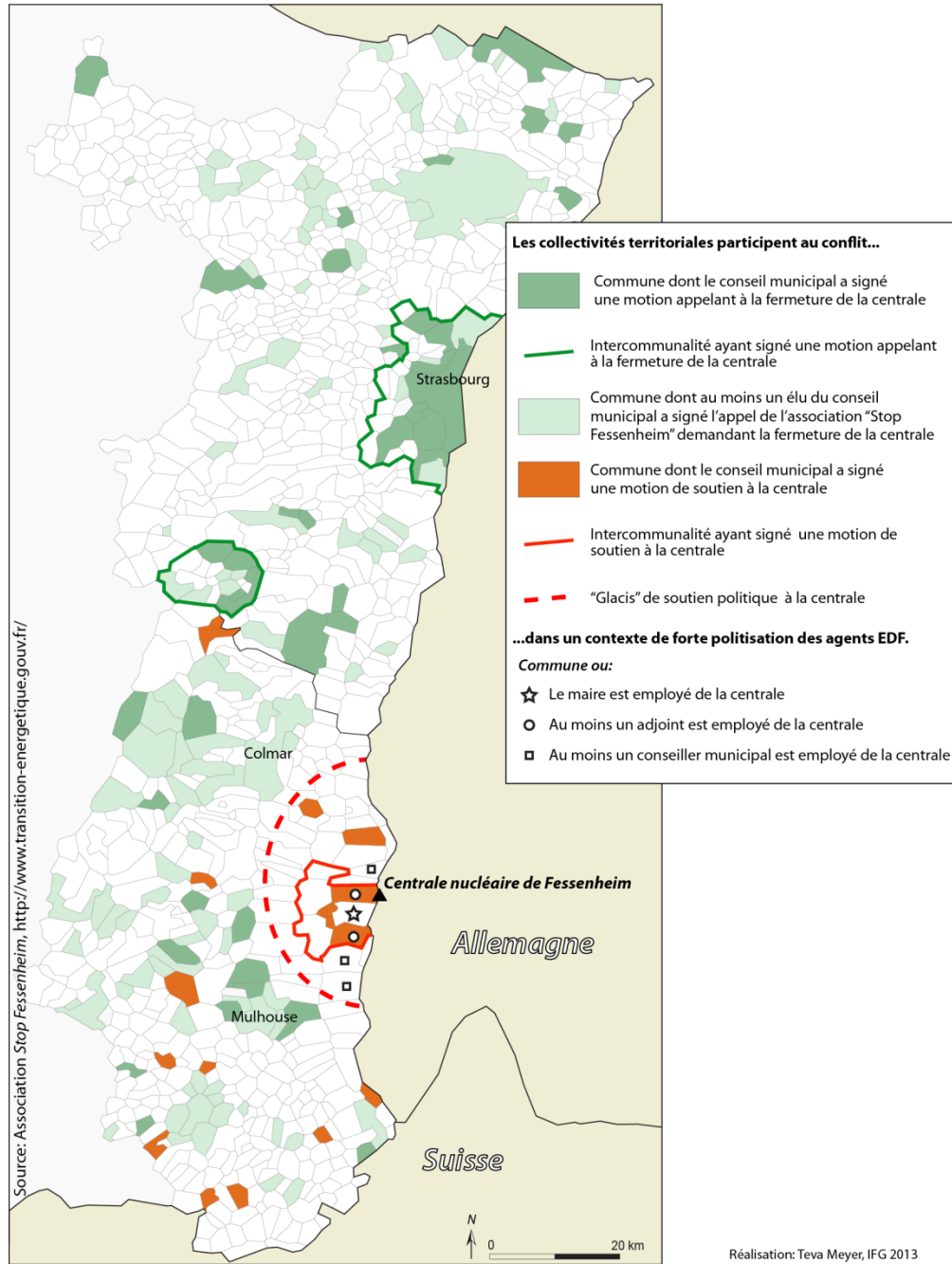
Zoner par l'influence sur l'identité des territoires ?



Les « colonies du nucléaire » à l'épreuve du territoire



Les communes et EPCI, acteurs du conflit sur l'avenir de la centrale de Fessenheim

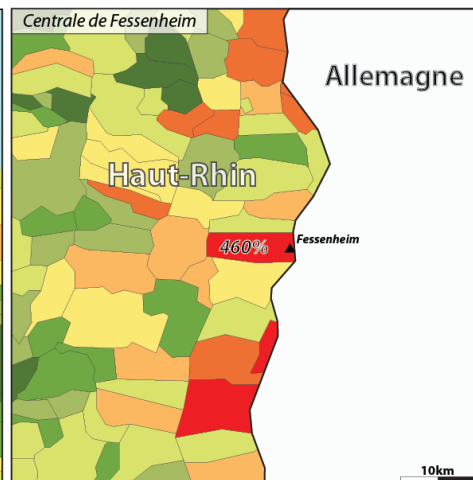
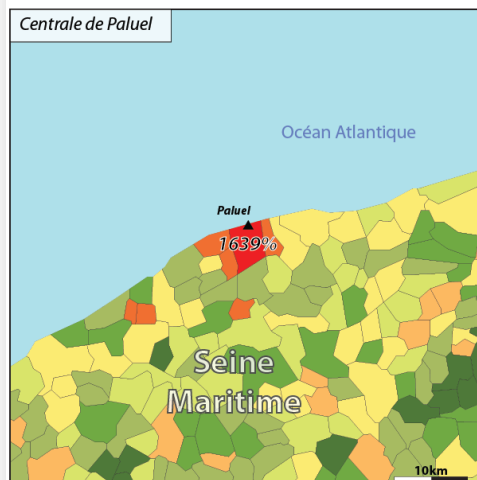
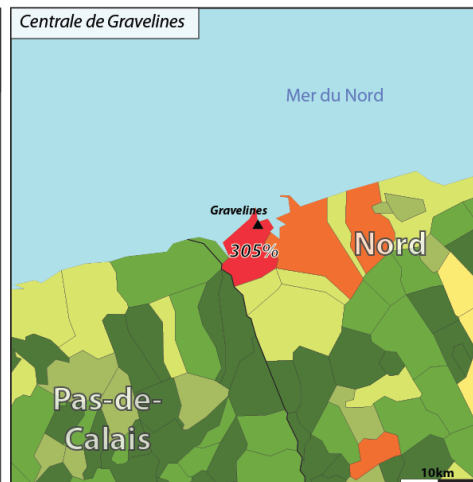
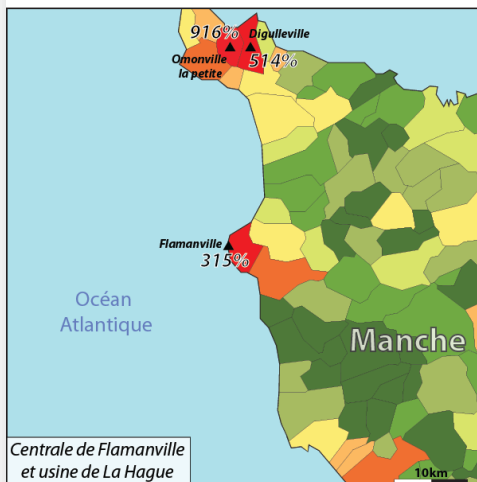


3. Emirats de Saint-Vulbas et Koweït-sur-Loire

Entre contrainte et exceptionnalisme
comment vit-on dans les territoires
du nucléaire français

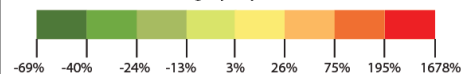


L'exceptionnelle aisance budgétaire des communes d'implantation de l'industrie nucléaire (2)



Les communes du nucléaire disposent de recettes budgétaires fortement supérieures aux moyennes nationales et locales

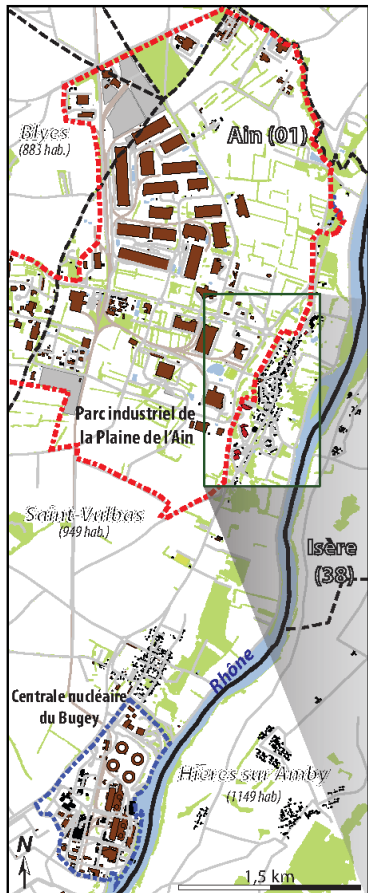
Différence par rapport à la moyenne des recettes de fonctionnement perçue par les communes de la même strate démographique en France:










▲ Emplacement d'une centrale nucléaire ou usine nucléaire

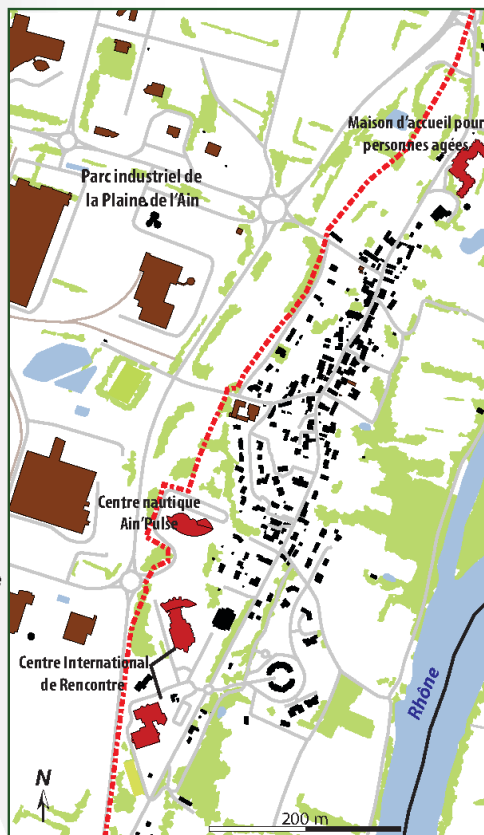


“L’émirat de Saint-Vulbas”: un territoire d’exceptionnalité constitué par la manne financière du nucléaire



Les taxes payées par la centrale du Bugey permettent à la commune de Saint-Vulbas de soutenir une politique d’attractivité sans commune mesure avec son poids démographique:

-  Frontières communales
-  Frontières départementales
-  Bâtiments d’habitation
-  Bâtiments industriels
-  Emprise de la centrale du Bugey
-  Limite de la ZAC de la Plaine de l’Ain: pôle d’attractivité économique profitant d’une fiscalité locale basse
-  Equipements de loisir et services à la personne : construits et maintenus grâce à la fiscalité de la centrale du Bugey



Merci de votre attention !

